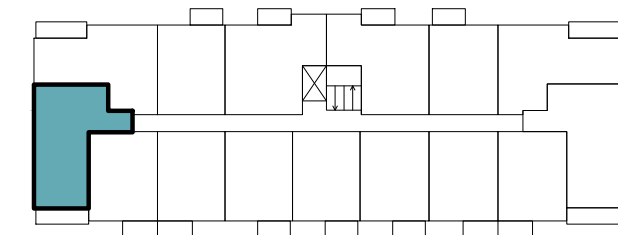


BUDYNEK NR 1
POŁOŻENIE MIESZKANIA W BUDYNKU



PIĘTRO	1	POWIERZCHNIE POMIESZCZEŃ	
NUMER MIESZKANIA	26	POKÓJ Z ANEKSEM KUCHENNYM	21,80 m ²
LICZBA POKOI	3	POKÓJ 1	12,90 m ²
		POKÓJ 2	9,20 m ²
		ŁAZIENKA	4,70 m ²
		HOL	9,50 m ²

POWIERZCHNIA: 58,10 m²

BALKON 7,10 m²

