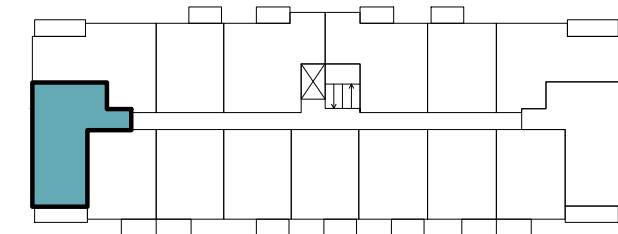


BUDYNEK NR 1  
POŁOŻENIE MIESZKANIA W BUDYNKU



PIĘTRO	3	POWIERZCHNIE POMIESZCZEŃ	
NUMER MIESZKANIA	56	POKÓJ Z ANEKSEM KUCHENNYM	21,80 m <sup>2</sup>
LICZBA POKOI	3	POKÓJ 1	12,90 m <sup>2</sup>
		POKÓJ 2	9,20 m <sup>2</sup>
		ŁAZIENKA	4,70 m <sup>2</sup>
		HOL	9,50 m <sup>2</sup>
		BALKON	7,10 m <sup>2</sup>

POWIERZCHNIA: 58,10 m<sup>2</sup>

