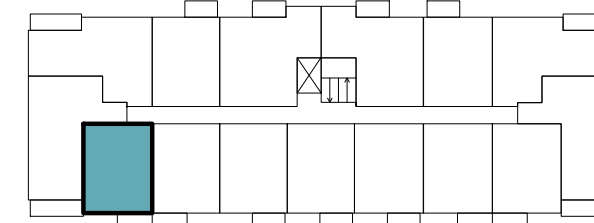


BUDYNEK NR 1
POŁOŻENIE MIESZKANIA W BUDYNKU



PIĘTRO	3
NUMER MIESZKANIA	55
LICZBA POKOI	2

POWIERZCHNIE POMIESZCZEŃ

POKÓJ Z ANEKSEM KUCHENNYM	17,50 m ²
POKÓJ 1	12,80 m ²
ŁAZIENKA	4,30 m ²
HOL	7,90 m ²
BALKON	4,80 m ²

POWIERZCHNIA: 42,50 m²

