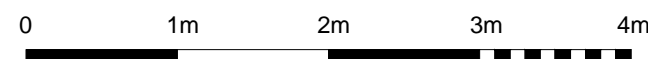
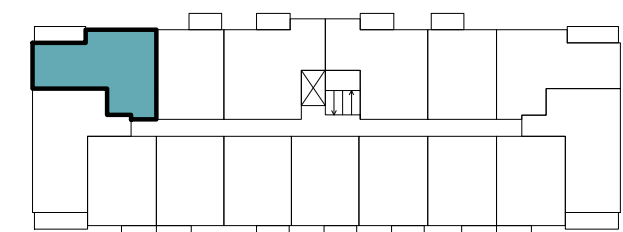


UWAGA:
NINIEJSZA KARTA KATALOGOWA NIE STANOWI OFERTY W ROZUMIENIU KODEKSU CYWILNEGO.
PLAN MIESZKANIA ORAZ POWIERZCHNIE MOGĄ ULEC ZMIANIE W TRAKCIE REALIZACJI BUDYNKU.



BUDYNEK NR 1
POŁOŻENIE MIESZKANIA W BUDYNKU



PIĘTRO	1	POWIERZCHNIE POMIESZCZEŃ	
NUMER MIESZKANIA	27	POKÓJ Z ANEKSEM KUCHENNYM	19,10 m ²
LICZBA POKOI	3	POKÓJ 1	10,20 m ²
		POKÓJ 2	8,70 m ²
		ŁAZIENKA	4,40 m ²
		HOL	12,30 m ²
		BALKON	7,10 m ²

POWIERZCHNIA: 54,70 m²

