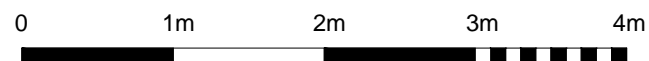


■ ŚCIANY KONSTRUKCYJNE I OBUDOWY SZACHTÓW INSTALACYJNYCH NIEPODLEGAJĄCE PRZEBUDOWIE

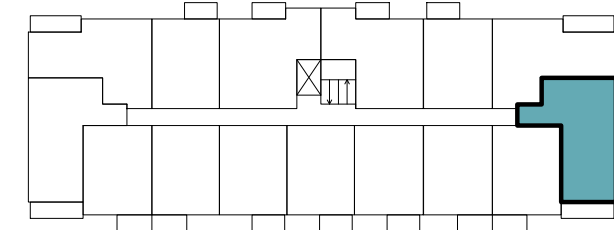
■ ŚCIANY DZIAŁOWE NADAJĄCE SIĘ DO DEMONTAŻU



UWAGA:
NINIEJSZA KARTA KATALOGOWA NIE STANOWI OFERTY W ROZUMIENIU KODEKSU CYWILNEGO.
PLAN MIESZKANIA ORAZ POWIERZCHNIE MOGĄ ULEC ZMIANIE W TRAKCIE REALIZACJI BUDYNKU.



BUDYNEK NR 1
POŁOŻENIE MIESZKANIA W BUDYNKU



PIĘTRO	2	POWIERZCHNIE POMIESZCZEŃ	
NUMER MIESZKANIA	33	POKÓJ Z ANEKSEM KUCHENNYM	21,80 m ²
LICZBA POKOI	3	POKÓJ 1	12,90 m ²
		POKÓJ 2	9,20 m ²
		ŁAZIENKA	4,70 m ²
		HOL	9,50 m ²

POWIERZCHNIA: 58,10 m²

BALKON 7,10 m²

