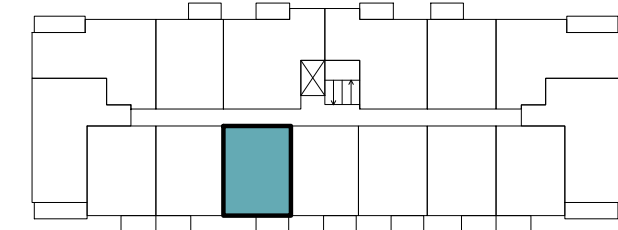


- ŚCIANY KONSTRUKCYJNE I OBUDOWY SZACHTÓW INSTALACYJNYCH NIEPODLEGAJĄCE PRZEBUDOWIE
- ŚCIANY DZIAŁOWE NADAJĄCE SIĘ DO DEMONTAŻU

UWAGA:
NINIEJSZA KARTA KATALOGOWA NIE STANOWI OFERTY W ROZUMIENIU KODEKSU CYWILNEGO.
PLAN MIESZKANIA ORAZ POWIERZCHNIE MOGĄ ULEĆ ZMIANIE W TRAKCIE REALIZACJI BUDYNKU.



BUDYNEK NR 1
POŁOŻENIE MIESZKANIA W BUDYNKU



PIĘTRO		POWIERZCHNIE POMIESZCZEŃ	
NUMER MIESZKANIA	53	POKÓJ Z ANEKSEM KUCHENNYM	17,40 m ²
LICZBA POKOI	2	POKÓJ 1	12,80 m ²
		ŁAZIENKA	4,30 m ²
		HOL	5,00 m ²
		GARDEROBA	2,70 m ²
		BALKON	4,50 m ²

POWIERZCHNIA: 42,20 m²

