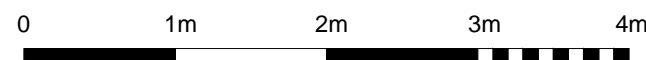


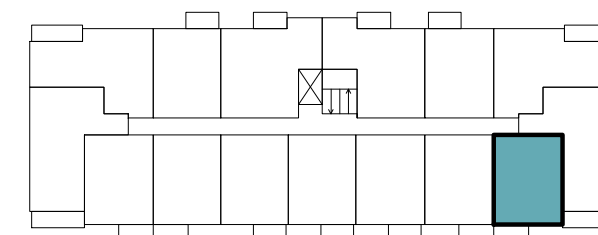
■ ŚCIANY KONSTRUKCYJNE I OBUDOWY SZACHTÓW INSTALACYJNYCH NIEPODLEGAJĄCE PRZEBUDOWIE

■ ŚCIANY DZIAŁOWE NADAJĄCE SIĘ DO DEMONTAŻU

UWAGA:
NINIEJSZA KARTA KATALOGOWA NIE STANOWI OFERTY W ROZUMIENIU KODEKSU CYWILNEGO.
PLAN MIESZKANIA ORAZ POWIERZCHNIE MOGĄ ULEC ZMIANIE W TRAKCIE REALIZACJI BUDYNKU.



BUDYNEK NR 1
POŁOŻENIE MIESZKANIA W BUDYNKU



PIĘTRO		POWIERZCHNIE POMIESZCZEŃ	
NUMER MIESZKANIA	49	POKÓJ Z ANEKSEM KUCHENNYM	17,50 m ²
LICZBA POKOI	2	POKÓJ 1	12,80 m ²
		ŁAZIENKA	4,30 m ²
		HOL	7,90 m ²
		BALKON	4,80 m ²

POWIERZCHNIA: 42,50 m²

